

Испытательное оборудование  
и измерительная техника  
мерило вещей



**VADZA**

[www.vadza.com](http://www.vadza.com) / [info@vadza.com](mailto:info@vadza.com)

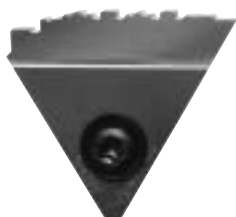
**ZOLLER**  
faszination messen®

always in  
motion



## Содержание

- 02\_\_ "измерь очарование"
- 03\_\_ Для наивысших требований: ZOLLER
- 04\_\_ Множество преимуществ для вашего производства
- 06\_\_ Секрет успеха?  
Программируемые устройства для предварительной настройки  
и измерительные приборы. Эффективное управление инструментами.
- 08\_\_ Сделано в Германии:  
более 60 лет роста и новаторства
- 10\_\_ Семейное предприятие ZOLLER:  
с третьим поколением в будущее
- 12\_\_ Всегда опережая время:  
развитие технологий и программного обеспечения
- 14\_\_ Мы работаем для вас:  
в Германии, Европе и за океаном
- 16\_\_ Устройства для предварительной настройки и измерительные приборы  
ZOLLER – оптимизированные для вашего использования
- 17\_\_ Рекомендации



## "измерь очарование"

Уже более 60 лет ZOLLER представляет вам будущее измерений: технологические новшества, высококачественная продукция и отличное сервисное обслуживание клиентов. На сегодняшний день предприятие работает по всему миру и является мировым лидером в области испытательного оборудования и измерительной техники. Оно предлагает практические решения в сочетании с необыкновенной надежностью и качеством.

Доверьтесь и вы испытательному оборудованию и измерительной технике ZOLLER.



**Для наивысших требований: ZOLLER**



**Устройства настройки режущего инструмента**

**Устройства контроля состояния инструментов и измерительные приборы**

**Устройства термообжима и настройки инструмента**

**Программное обеспечение управления инструментальным хозяйством**

Для каждого режущего инструмента, который вы используете,  
ZOLLER предлагает оптимальное решение

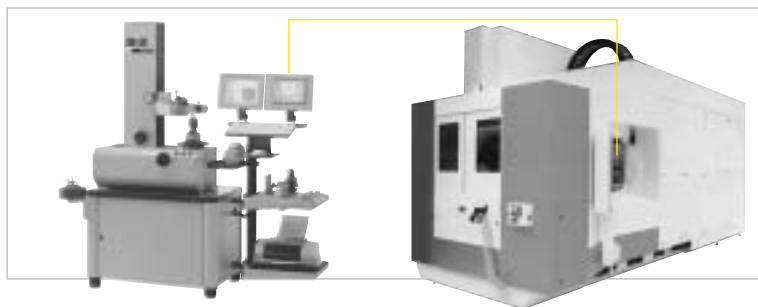
Первое общее представление о нашей продукции можно получить,  
открыв обратную страницу обложки проспекта.

## Множество преимуществ для вашего производства



**Тот, кто доверяет ZOLLER, выигрывает в результате этого день за днем**  
Значительный рост продуктивности на всем производстве со станками с компьютерным числовым программным управлением, значительное сокращение производственного брака, меньше выходов из строя станков, а также довольные и таким образом лучше работающие сотрудники...Все это может стать реальностью на вашем производстве с помощью устройств для предварительной настройки и измерительных приборов ZOLLER. Используйте преимущества универсальности, высочайшей точности, легчайшего управления и богатых возможностей сэкономить:

- минимальные затраты на обучение, благодаря простому, интуитивнопонятному применению.
- мотивированные сотрудники, благодаря удобному в использовании, эргономичному дизайну.
- высокое качество ваших инструментов и отсутствие брака, так как уже первая обрабатываемая деталь будет точной по размеру.
- меньше выходов из строя станков, благодаря автоматическому поиску нулевой точки.
- Постоянный производственный цикл, благодаря точным и настроенным инструментам.
- эффективный технологический процесс, благодаря электронному обмену данными.
- уменьшение производственных затрат и расходов на инструменты.
- значительный рост производительности - более чем на 12%.



### Обмен данными – быстро и надежно

Обмен данными между устройствами для предварительной настройки и измерительными приборами и аппаратурой управления станков с ЧПУ у ZOLLER происходит легко, быстро и надежно. Через флеш-память, интерфейс V.24/RS232C, сеть и/или идентификацию инструмента. Таким образом, вы экономите время и избегаете ошибок при вводе данных. Вывод данных можно конечно выполнить через маркирующее устройство и/или устройство табличной печати.

### Используйте потенциал для экономии

Точно настроенные и измеренные инструменты обеспечивают оптимальную нагрузку на станки, безотходное производство и снижают затраты. Только благодаря одной лишь быстрой замене инструментов – убедитесь сами:



Экономия с ZOLLER в минуту, час, день, месяц и год.

При единичном производстве, поставке малых или больших партий, такой экономии вы добьетесь в любом случае. Благодаря программному обеспечению ZOLLER и ноу-хау ZOLLER.

"Огромный комплимент! ZOLLER »venturion« - это великолепное устройство для предварительной настройки и измерительный прибор. Что мне особенно нравится, так это то, что ZOLLER все продумал, и прибор вышел исключительно удобным в эксплуатации."





## Секрет успеха? Программируемые устройства для предварительной настройки и измерительные приборы. Эффективное управление инструментами.

**Проекторная технология - это прошлое. Сегодня настало время удобного в использовании программного обеспечения.**

Аргументы против обработки изображений на базе программного обеспечения известны: слишком сложно, слишком чувствительно к помехам – совсем не то, что хорошо знакомая проекторная технология. На это есть один ответ: откройте для себя теперь устройства для предварительной настройки и измерительные приборы с КПЧУ, в которых аппаратное и программное обеспечение составляют одно целое. Особенно, когда речь идет об удобстве в использовании, точности и высочайшем качестве. Так как программное обеспечение ZOLLER отличается:

### ■ простота в обслуживании

Устройства для предварительной настройки и измерительные приборы ZOLLER с технологией обработки изображений легче эксплуатировать, чем любую традиционную модель с проекторной технологией. Мы это гарантируем!

### ■ специальная подготовка для использования со станками

Специально разработанные узлы для работы в машинном цехе позволяют обходиться без специального кондиционированного помещения. Устройство для предварительной настройки и измерительный прибор можно использовать непосредственно рядом со станком.

### ■ быстрота

За доли секунды динамическая сеть нитей автоматически ложится на режущую кромку. Датчик измерений показывает текущее положение в режиме реального времени и за миллисекунды выдает 5 результатов измерений: длина Z, радиус X или диаметр D, радиус и угол режущей кромки 1 и 2.

### ■ надежность и точность

Результаты измерений полностью автоматические, не зависят от пользователя и обладают точностью  $\pm 2$ микрон

### ■ производительность

Благодаря встроенному в устройство для предварительной настройки и измерительный прибор ZOLLER управлению инструментами оптимизируется подготовка инструментов. В результате больше порядка и свободного места для работы.

### ■ экономичность

Автоматический контроль нулевой точки предохраняет от поломок, брака, простоев по техническим причинам. Измерительное устройство окупит себя менее чем за год.

### ■ функциональность

В зависимости от Ваших требований можно отдельно заказать такие конструктивные элементы, как выполнение отчетов об измерениях, программа измерений, управление инструментами и их идентификация и т.д.

### ■ возможность расширения

Благодаря простому обновлению Вы сможете быстро модернизировать свое оборудование.



Не важно, насколько сложными кажутся измеряемые параметры: ZOLLER измеряет быстро, без участия оператора и с точностью до микрона.

60 лет ZOLLER. 60 лет специализации в технологии измерений - это огромное богатство опыта, которое сегодня служит Вам в виде экономически рациональных и функциональных решений.



## Экономьте вместе с ZOLLER "toolmanager"

Подсчитывайте снижение расходов на инструменты и растущее использование оборудования на вашем производстве при использовании ZOLLER "toolmanager", с сетевым программным обеспечением для управления технологическими средствами.

Следующий примерный подсчет показывает потенциал использования, благодаря которому вы значительно опережаете своих конкурентов. Пример основан на исследовании, проведенном RWTH Аахен, Германия, согласно которому за общий период работы станка стоимость инструмента со временем достигает стоимости самого станка. Просто замените значения в соответствующих строчках на ваши собственные значения – и удивитесь!

Примерный расчет:

Амортизационные отчисления на 4 станка с КЧПУ	1 000 000,- евро
= стоимость инструмента <sup>1</sup>	1 000 000,- евро
= при 10 летнем использовании	100 000,- евро/год
20% экономии, благодаря »toolmanager« <sup>2</sup>	20 000,- евро/год
220 рабочих дней /год по 8 часов /день	1 760 часов/год
x 80 евро станко/час	140 800,- евро/год
x 4 станков с КЧПУ в эксплуатации	563 200,- евро/год
5% рост производительности, благодаря »toolmanager « <sup>3</sup>	28 160,- евро/год
<b>Общая экономия, благодаря ZOLLER »toolmanager«</b>	<b>48 160,- евро/год</b>

- Составляющие и инструменты
- Свойства изделия (согласно DIN 4000)
- Инструкции по монтажу и установке
- Принадлежности и запасные части
- Библиотеки с функциями каталога
- Управление складом и настройка подъемника
- Реестр поставщиков
- Управление заказами
- Управление станками
- Управление персоналом и пользователями
- Система календарного (оперативно-производственного) планирования
- Адаптер и нулевая точка
- Интеграция устройств настройки
- Вывод данных инструмента в соответствии с управлением

Дополнительная информация в сети Интернет:

[www.toolmanager.info](http://www.toolmanager.info)

Пример:

Берем за основу, что стоимость всех новых станков 1 млн. евро, получается стоимость инструментов - 1 млн. евро. При 10-летнем использовании и 20% сокращении стоимости, благодаря ZOLLER "toolmanager" получаем экономию в размере 20 000 евро/ год.

При работе в одну смену станки работают 1760 часов в год. При стоимости часа работы станка, например, 80 евро получаем 140 800 евро/ год; при четырех станках с КЧПУ 563 200 евро/ год. В результате 5% увеличения времени работы станков вы получаете дополнительные 28 160 евро/ год.

Разумная инвестиция

Устройство управления сменой инструментов "toolmanager" доказало свою надежность и высокую продуктивность, оно просто в эксплуатации, почти не требует технического обслуживания и легко интегрируется в общий технологический процесс. В различных рабочих местах вы одновременно оптимизируете и управляете всем технологическим процессом – начиная с компонентов инструментов и монтажных листов, заканчивая определением неисправностей.



<sup>1</sup> На основании исследования RWTH Aachen: расходы на инструменты суммируются статистически в течение всего времени работы, пока они не достигнут стоимости станка.

<sup>2</sup> Подтверждено удовлетворенными клиентами, использующими "toolmanager"

<sup>3</sup> Доказано на практике

## Сделано в Германии:

## более 60 лет роста и новаторства



Альфред Цоллер основал предприятие в 1945 году и осуществил свою идею рентабельной технологии в металлорежущем производстве.



При Эберхарде Цоллере предприятие превратилось в лидера по части инноваций и качества в отрасли, а также стало всемирным поставщиком.

### Практический опыт

#### собранный в тесном сотрудничестве с пользователями

Секрет успеха, который длится уже третье поколение, в технических разработках и производственных ноу-хау предприятия. Сотрудничая с клиентами и пользователями, компания ZOLLER собрала в свою копилку опыт, который полностью в Вашем распоряжении.

#### Инновация за инновацией

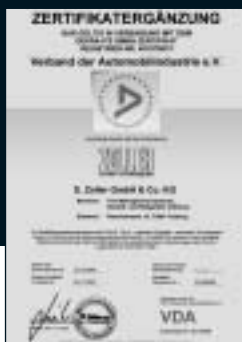
Практический опыт вдохновил на многочисленные инновации. К ним относятся, например, удобное использование конструкций из легких металлов, усадка и настройка длины в инструменте с использованием минимального количества смазки, точное измерение и настройка любого инструмента, особенно разверток и угловых насадок, автоматический контроль резания в трехмерном пространстве, а также обработка кромки среза, интерфейсы для станков с ЧПУ и программное обеспечение для оптимизации инструментального магазина и уменьшения времени подготовки инструмента и многое другое. С самого начала компания ZOLLER была инновационным лидером в своей отрасли и остается им на сегодняшний день.

#### Качество »сделано в Германии«

Традиционно основные компоненты для устройств для предварительной настройки и измерительных приборов ZOLLER изготавливали в Баден-Вюртемберге. Все прочие определяющие качество детали приобретают у самых лучших производителей на мировом рынке, и они монтируются под пристальным контролем на предприятии. Таким образом, устройства предварительной настройки и измерительные приборы ZOLLER являются гарантией качества, а их высочайшая точность, низкая стоимость обслуживания и долгий срок службы известны во всем мире.

#### Сделайте правильный выбор

Чтобы выдерживать конкуренцию необходимо избегать недостаточную точность, брак и простои станков. Решение? Разумные инвестиции в мощные, рентабельные изделия. Поскольку злость из-за плохого качества длится дольше, чем радость от низкой цены.



#### Поэтому: выиграйте благодаря

- опыту ZOLLER
- инновации ZOLLER
- качеству ZOLLER
- обслуживанию ZOLLER



Чтобы Вы ни производили с механической обработкой, Вы всегда можете положиться на качество, точность и экономичность своих устройств предварительной настройки и измерительных приборов ZOLLER. Никаких "если" и "но".

## Краткое изложение длинной истории

- 1945 Альфред Цоллер основывает механические мастерские ZOLLER в Людвигсбурге.
- 1948 Начало контрактного производства резцедержателей для токарных станков.
- 1958 Альфред Цоллер реализовал свою идею экономичной технологии обработки резаньем. Были изготовлены первые устройства для предварительной настройки режущего инструмента по заказам клиентов.
- 1968 Начало серийного производства устройств предварительной настройки режущего инструмента. К компании присоединяется Эберхард Цоллер. Участие в первой ярмарке в Ганновере.
- 1969 Инновационная технология ZOLLER начинает распространяться по всему миру.
- 1976 Производство первого устройства предварительной настройки с ЧПУ.
- 1988 Эберхард Цоллер ввел улучшения и переработал всю производственную линию. Оптимальная эргономия, модульная компоновка, легкие в обслуживании конструкции и легкие в использовании устройства для предварительной настройки и измерения демонстрируют свою эффективность: Компания ZOLLER получила Международную премию за промышленный дизайн и звание "Лучший из лучших". Основание ZOLLER AUSTRIA.
- 1991 Основание ZOLLER FRANCE.
- 1992 Представление ZOLLER AWW технологии обработки изображения. Патентование в Европе этой совершенно новой, революционной технологии, которая позволяла осуществлять полностью автоматическую, независимую от оператора и точную до микрона предварительную настройку инструмента.
- 1993 Передача производства деталей высококвалифицированному производителю на основе давальческого сырья в больших масштабах в Штутгарте.
- 1994 С Кристофером Цоллером в компанию E. ZOLLER GmbH & Co. KG вступило третье поколение. Производство было модернизировано и рационализировано. С помощью эффективной системы Kanban ZOLLER доставляет в кратчайшие сроки любое устройство предварительной настройки или измерительный инструмент из текущего ассортимента продукции.
- 1995 50 лет ZOLLER – юбилей фирмы, которая отражает часть истории немецкой экономики и предпринимательский образ, направленный на длительный успех.
- 1996 Сертификация согласно DIN ISO 9001/VDA 6.4 и ISO 14001.
- 1997 Кристоф Цоллер основывает ZOLLER USA в Энн Арбор, Мичиган, США.
- 2001 Александр Цоллер вступает в семейный бизнес.
- 2002 Лучший продукт года "redomatic": автоматическое измерение, настройка и усадка инструментов на устройствах предварительной настройки измерительных приборах.
- 2004 Управление ZOLLER Inc. в США переходит Александру Цоллеру, Кристоф Цоллер основывает ZOLLER CHINA в Шанхае. Основание ZOLLER IBERICA для Испании и Португалии, а также ZOLLER INDIEN.
- 2005 60 лет компании ZOLLER. С новой, отмеченной призом конструкцией прибора и совершенно новой разработкой программного обеспечения ZOLLER делает большой шаг в будущее. Основание ZOLLER UK.

## Семейное предприятие ZOLLER: с третьим поколением в будущем



Кристоф Цоллер основал представительства ZOLLER в США и Китае и привел их к успеху.

Кристоф Цоллер



Александр Цоллер принял в 2004 году управление ZOLLER Inc. в Мичигане, США и успешно осуществлял его дальше.

Александр Цоллер

С опытом работы по всему миру и многолетними тесными контактами с клиентами теперь третье поколение ведет семейный бизнес в будущее.

### Всегда рядом с клиентами – во всем мире

Филиалы и представительства, национальное и международное присутствие является явным признаком связи компании с ее клиентами. Но пространственная близость - это только часть. Существует также идейная близость: оптимальный продукт можно разработать только, зная своих клиентов и требования, выдвигаемые в их области, умея мыслить с их точки зрения.

Третье поколение семейного предприятия осознало значение этой близости. Будучи управляющими компании ZOLLER, Кристоф и Александр Цоллер практикуют именно такой тип близости к клиентам. Свой опыт работы по всему миру они вкладывают в профессиональную и технологическую копилку предприятия, пополняя ее знанием важных сегодня всемирных рынков.

**Глобальное близко.**





### **Уверенно в будущее. С нужным партнером.**

Никто не знает, что ожидает нас в будущем. И тем более для Вас важно иметь партнера, который сейчас и в будущем сможет предложить решения, которые Вам необходимы, быстро, надежно и необходимого качества.

С ZOLLER вы готовы к будущему. С...

#### **■ инновационными изделиями**

Ваши отрасли могут развиваться: От ZOLLER Вы всегда получите новейшие технологии. Отличное знание области и больше 40 сотрудников в сфере развития гарантируют это.

#### **■ надежным партнерством**

У Вас высокие требования к испытательному и измерительному оборудованию? Вам нужен опытный деловой партнер, который прислушивается к Вам и которому можно доверять? В ZOLLER Вы получите лучший совет, и продукцию, которая соответствует обещаниям.

#### **■ быстрой поставкой**

ZOLLER выполняет поставку немедленно. Чем быстрее Вы введете в эксплуатацию свое устройство предварительной настройки или измерительный прибор, тем раньше Вы сможете получить прибыль от инвестированного капитала. И тем быстрее будут амортизированы инвестиции. Чаще всего уже через несколько месяцев! (Примерный расчет этого см. на странице 5).

#### **■ близостью к клиентам**

Глобальное близко. ZOLLER располагает развитой сетью представительств и сервисных центров, в которых Вам могут помочь ответить на вопросы и реализовать Ваши желания.

#### **■ первоклассным обслуживанием**

Благодаря своей конструкции устройства предварительной настройки и измерительные приборы ZOLLER почти не нуждаются в техническом обслуживании. В случае неисправности Вы можете обратиться по горячей линии помощи ZOLLER или к квалифицированному техническому специалисту, где бы Вы ни были: в Штутгарте, Детройте, Шанхае или в другом уголке мира.



**ZOLLER – всегда на пульсе времени.**

**Всегда опережая время:**

**развитие технологий и программного обеспечения**



#### **Конструкторы ZOLLER**

Сильная база является гарантией точности и качества. Команда конструкторов ZOLLER разрабатывает эту сильную базу из уникальной платформы из облегченного металла до механических интерфейсов, адаптеров, фиксаторов насадок и т. д. .



#### **Электротехники ZOLLER**

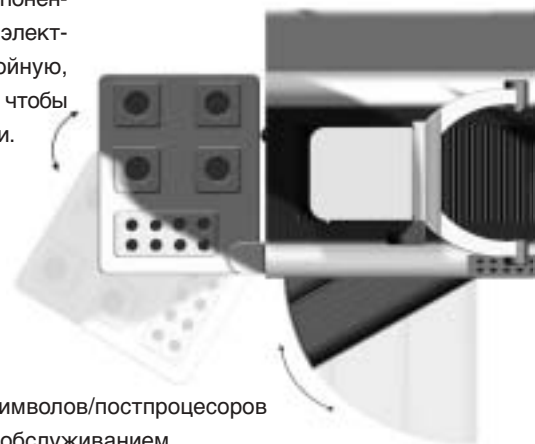
От разработки управления программируемым контроллером ZOLLER до всех прочих электрических и электронных компонентов - разработчики инновационной электроники обеспечивают бесперебойную, надежную автоматическую работу, чтобы Вы могли сэкономить время и деньги.



#### **Разработчики ПО ZOLLER**

Для сложной темы требуется специальная группа разработки:

- группа технологии обработки видеоизображения;
- группа разработки интерфейса
- группа формата вывода/строк символов/постпроцесоров
- группа управления инструментом/обслуживанием



**Отделения разработок компании обеспечивают постоянный прогресс для удовлетворения потребностей и требований клиентов.**



  
design award  
winner  
2004

#### **Остановка - это шаг назад**

Постоянное улучшение достигнутого - условие времени. Поэтому компания ZOLLER постоянно занимается дальнейшей разработкой своих устройств для предварительной настройки и измерительных приборов. Собственные конструкторские отделы день за днем придумывают, как оптимизировать известное и испытать новое. Испытываются и внедряются новые технические разработки, которые помогают ZOLLER найти решения и удовлетворить специальные запросы. Здесь Вы найдете, что искали!

#### **Высокая технология в малой упаковке**

Устройства предварительной настройки и измерительные приборы ZOLLER впечатляют своими механическими, электрическими и электронными характеристиками. У них компактная конструкция, которая требует мало места и обеспечивает чрезвычайно удобную эксплуатацию. И привычно разработанное ПО захватывает любого пользователя своим фотографически реальным диалогом ввода данных, графической рабочей поверхностью, управлением без использования мыши и управляемой пользователем измерительной программой.

#### **Эргономичность без компромиссов**

ZOLLER не только говорит об эргономичности, но и использует ее: Ежедневно используя устройства для предварительной настройки и измерительные приборы ZOLLER, вы оцените такие элементы конструкции, как устройство для управления одной рукой, мембранную клавиатуру и ходовой маховик, поворотные органы управления, доступ к инструментам под углом 180°-и многие другие отличительные характеристики.

#### **Оптимизация для простейшего применения**

Удобство в эксплуатации - это не роскошь. В результате Вы получаете мотивацию, продуктивность, быстроту и надежность работы. Поэтому разработчики ZOLLER всегда думают о пользователе, когда речь идет о разработке новых технологий. В результате получается самое простое взаимодействие человека с машиной, которое превращает работу с устройствами для предварительной настройки и измерительными приборами ZOLLER в детскую игру.

**Благодаря постоянному обновлению и модернизации  
Вы всегда находитесь на шаг вперед перед своими  
конкурентами.**



## Мы работаем для Вас: в Германии, Европе и за океаном

Представительства ZOLLER по всему миру приносят к Вам наше знание и ноу-хау. Чтобы близость к клиенту была не просто обещанием, а реальностью.

### ГЕРМАНИЯ

**ОСНОВНАЯ ФИРМА**  
E. Zoller GmbH & Co. KG  
Planckstraße 10  
D-71691 Freiberg/Neckar  
Тел: +49 (0) 7141 7005-0  
Факс: +49 (0) 7141 72902  
E-Mail: post@zoller.info  
www.zoller.info



**ZOLLER NORD**  
E. Zoller GmbH & Co. KG  
Центр технического обслуживания и сбыта  
Wohlenbergstraße 4 с  
D-30179 Hannover (Ганновер)  
Тел: +49 (0) 511 676557-0  
Факс: +49 (0) 511 676557-14  
E-Mail: zollernord@zoller-d.com  
www.zoller.info



Карта Германии

### ПРЕДСТАВИТЕЛЬСТВА ТЕХНИЧЕСКОГО ОБСЛУЖИВАНИЯ И СБЫТА В ГЕРМАНИИ

**Баден-Вюртемберг**  
D-71691 Фрайберг/Некар  
(главная фирма ZOLLER)  
D-72189 Феринген  
D-72661 Графенберг  
D-72829 Энгстинген  
D-89547 Герштеттен-Деттинген  
**Бавария**  
D-91142 Рот  
**Берлин**  
D-13189 Берлин  
**Гессен**  
D-35108 Аллендорф/Эдер

**Нижняя Саксония**  
D-30179 Ганновер  
(ZOLLER Nord)  
D-38723 Зеезен  
**Северный Рейн-Вестфалия**  
D-41189 Мёнхенгладбах  
D-47803 Крефельд  
D-53925 Калл Урфт  
D-58093 Хаген  
D-58540 Майнерцхаген  
**Рейнланд-Пфальц**  
D-55606 Кирн  
**Саксония/Тюрингия**  
D-09212 Лимбах-Оберфрона  
D-09247 Рёрсдорф

### ЕВРОПА

**АВСТРИЯ**  
ZOLLER Austria GmbH  
Haydnstraße 2  
A-4910 Ried im Innkreis  
Тел: +43 7752 877250  
Факс: +43 7752 87726  
E-Mail: office@zoller-a.at  
www.austria.zoller.info

**ИСПАНИЯ + ПОРТУГАЛИЯ**  
ZOLLER Ibérica S. L.  
Bruc 90 atc 1a  
E-08009 Барселона  
Тел: +34 93 2156702  
Факс: +34 93 2156702  
E-Mail: correo@zoller.info  
www.zoller.info

**ФРАНЦИЯ**  
ZOLLER S. à. r. l.  
12, rue de la Faisanderie  
F-67380 Lingolsheim  
Тел: +33 3 88785959  
Факс: +33 3 88780004  
E-Mail: info@zoller.fr  
www.zoller.info

**ВЕЛИКОБРИТАНИЯ**  
ZOLLER UK LTD.  
44 Springwood Drive  
Springwood Industrial Estate  
Braintree  
Essex CM7 2YN, UK  
Тел: +44 1376331335  
Факс: +44 1376331651  
E-Mail: post@zoller.info  
www.uk.zoller.info

### ПРЕДСТАВИТЕЛЬСТВА ZOLLER

БЕЛЬГИЯ	НОРВЕГИЯ	СЛОВАКИЯ
ДАНИЯ	ПОЛЬША	ЮЖНЫЙ ТИРОЛЬ
ФИНЛЯНДИЯ	РУМЫНИЯ	ЧЕХИЯ
ФРАНЦИЯ	РОССИЯ	ТУРЦИЯ
ИТАЛИЯ	ШВЕЦИЯ	ВЕНГРИЯ
НИДЕРЛАНДЫ	ШВЕЙЦАРИЯ	



Карта мира

**АМЕРИКА**

Легенда: ■ Филиалы  
▲ Представительства



**США/КАНАДА**  
ZOLLER Inc.  
региональное представительство  
в Северной Америке  
3753 Plaza Drive  
USA-48108 (MI) Ann Arbor  
Тел: +1 734 3324851  
Факс: +1 734 3324852  
E-Mail: sales@zoller-usa.com  
www.zoller-usa.com

**МЕХИКО**  
ZOLLER Mexico  
Circuito Bologna # 17, local 15  
Plaza Bosques, Bosques del Lago  
Cuautitlan Izcalli  
Mexico, CP 54766  
Тел/Факс: +52 55 26020645  
E-Mail: sales@zoller-usa.com  
www.zoller-usa.com

**ИНДИЯ**  
ZOLLER India  
B42-5, State Bank of India  
Colony, Sector 13, Nerul  
IND-400706 Navi Mumbai  
Тел: +91 22 27709402  
Факс: +91 22 27701625  
E-Mail: hegde@zoller-d.com  
www.zoller.info



**КИТАЙ**  
ZOLLER Shanghai, Ltd.  
Представительство в Азиатско-  
тихоокеанском регионе  
No. 1588 ZhuanXing Road  
Xin Zhuang Industry Park  
Min Hang District  
CN-201108 Shanghai  
Тел: +86 21 34073978  
Факс: +86 21 64422622  
E-Mail: info@zoller-cn.com  
www.zoller-cn.com

ZOLLER Asia Pacific, Ltd.  
10A Seapower Industrial Center  
177 Hoi Bun Road,  
Kwun Tong, Kowloon  
Гонконг  
Тел: +86 21 34073978  
Факс: +86 21 64422622  
E-Mail: info@zoller-cn.com  
www.zoller-cn.com

**ПРЕДСТАВИТЕЛЬСТВА ZOLLER**

- |           |           |         |          |              |
|-----------|-----------|---------|----------|--------------|
| АРГЕНТИНА | ЧИЛИ      | ИЗРАИЛЬ | МАЛАЙЗИЯ | ЮЖНАЯ АФРИКА |
| АВСТРАЛИЯ | ИНДОНЕЗИЯ | ЯПОНИЯ  | ПАКИСТАН | ТАЙВАНЬ      |
| БРАЗИЛИЯ  | ИРАН      | КОРЕЯ   | СИНГАПУР | ТАИЛАНД      |

ШЛИФОВАНИЕ | ЗАТАЧИВАНИЕ

ОСМОТР И КОНТРОЛЬ ИНСТРУМЕНТОВ

»smarTcheck«

4-осевой/КПЧУ измерительный прибор



»genius 3« & »genius 3 micro«

5-осевой измерительный прибор с КПЧУ, также поставляется для микроинструментов



**Устройства для предварительной  
настройки и измерительные приборы  
ZOLLER оптимизированные для ва-  
шего использования**

ТОЧЕНИЕ

ИЗМЕРЕНИЕ | НАСТРОЙКА

»smile 400/500/600«

Устройство для предварительной настройки и измерительный прибор, получивший награду



»venturion 400/500«

Вертикальный универсальный прибор для удовлетворения всех требований



»venturion 600/1400«

Вертикальный универсальный прибор для тяжелых, больших инструментов



»hyperion 250 & 300/600«

Универсальная горизонтальная серия для станков с КПЧУ, токарных и многшпиндельных станков-автоматов



ФРЕЗЕРОВАНИЕ

ИЗМЕРЕНИЕ | НАСТРОЙКА | УСАДКА

»powerShrinkset«

Аппарат для усадки с настройкой длины



»redomatic basis«

Ручное управление настройкой, усадкой и измерением



»redomatic«

Автоматическое управление настройкой, усадкой и измерением



»redomatic auto«

Полный автомат для настройки, усадки и измерения



СПЕЦИАЛИСТЫ

»gemini«

Специально для кривошипной фрезы



»phoenix«

Специально для съёмки инструмента между наконечниками



»tribos«

Специально для инструментов "Schunk TRIBOS"



»zenit«

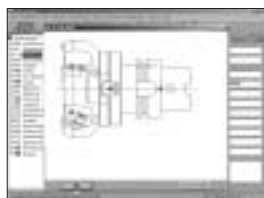
Специально для фрезерных головок



ПРОГРАММНОЕ ОБЕСПЕЧЕНИЕ УПРАВЛЕНИЯ ИНСТРУМЕНТАЛЬНЫМ ХОЗЯЙСТВОМ

»toolmanager«

Эффективное программное обеспечение для управления инструментами и технологическим оснащением Привязка к измерительным приборам и складским системам ZOLLER



Чтобы получить подробное описание всей нашей продукции, заказывайте наш каталог "Обзор продукции"!

Мы будем рады, если Вы обратитесь к нам по номеру:  
Тел. +49 (0) 7141 7005-0 | Факс +49 (0) 7141 72902  
post@zoller.info | www.zoller.info

**ZOLLER**  
faszination messen®

## Рекомендации

### Несколько отзывов клиентов:

"После того, как мы вчера посетили вашего конкурента по тендеру, мы хотим выразить огромный комплимент вашему конструкторскому отделу [...]. Все-таки мы специалисты и не смотрим на жизнь через шоры. Лишь только прямое сравнение с другой продукцией позволяет выразить одну оценку: фирма ZOLLER несравненна!"

"Еще раз сердечно благодарю за быстрый и правильный процесс. Лично я работаю с многими фирмами, но "сервисное обслуживание клиентов" для меня означает то, как Вы работаете."

Мы в восхищении от "redomatic" и мы сразу закажем два экземпляра. С ZOLLER замечаешь, как быстро там происходят новые разработки, у них всегда есть что-нибудь новенькое!"

### Эти имена говорят сами за себя и за нас:

* AIRBUS	* GROHE	* MTU
* ALSTOM	* GRUNDFOSS	* NEW HOLLAND
* ALCATEL	* HAUNI	* NIPPON ABS
* ANCA	* HAYES LEMMERZ	* NISSAN
* AUDI	* HEIDELBERGER DRUCK	* PEUGEOT
* BRITISH AERO SPACE	* HELLER	* PIERBURG
* BARMAG	* HERMLE	* PORSCHE
* BMW	* HONDA	* PRATT & WHITNEY
* BOEING	* HJKLLER-HILLE	* PSA [Франция]
* BOSCH	* HYUNDAI	* REIS
* BRAUN	* INA	* RENAULT
* CATERPILLAR	* INDEX	* ROLLS ROYCE
* CHIRON	* IVECO	* SAAB SCANIA
* CONBRACO	* JOHN DEERE	* SAACKE
* CONSOLIDATED DIESEL	* KAVO	* SAMSUNG
* CONTINENTAL TEVES	* KENNAMETAL	* SANDVIK
* DAF	* KNORR-BREMSE	* SCHJTTTE
* DAIMLER-CHRYSLER	* KOMET	* SECO
* DAEWOO	* KONGSBERG	* SIEMENS
* DANFOSS	* KRONES	* SMITH & NEPHEW
* DASSAULT	* LASCO	* STORK-WARTSILA
* DECKEL, MICHAEL	* LEITZ	* SULZER
* DEMAG-SMS	* LEUCO	* TOYOTA
* EADS	* LINDE	* TRUMPF
* EMAG	* LUCAS GIRLING	* VOITH
* ENGEL	* LUK	* VOLKSWAGEN
* FERRARI	* MAHLE	* VOLVO
* FESTO	* MAN B+W DIESEL	* WALDRICH
* FICHTEL & SACHS	* MANNESMANN	* WALTER
* FLENDER	* MAPAL-Aalen	* WEBB WHEEL
* FORD	* MAPAL-WWS	* ZF FRIEDRICHSHAFEN
* FRAISA	* MAPAL-KOREA	* ZUMTOBEL
* GENERAL ELECTRIC	* MAZAK	* YG-1
* GENERAL MOTORS	* METABO	и многие другие .
* GENEX	* METALDYNE	
* GROB	* MORI SEIKI	

"измерь очарование"

Состоянием на 04/2006. Могут быть внесены технические изменения. Концепция и дизайн: www.absicht.ag 6 Фотография: www.girgulus.de

E. Zoller GmbH & Co. KG  
Устройства для предварительной  
настройки и измерительные приборы  
Planckstraße 10  
D-71691 Freiberg/Neckar  
Postfach 11 61  
D-71687 Freiberg/Neckar  
Тел +49 (0) 7141 7005-0  
Факс +49 (0) 7141 72902  
post@zoller.info  
www.zoller.info

**VADZA**

[www.vadza.com](http://www.vadza.com) / [info@vadza.com](mailto:info@vadza.com)

**ZOLLER**  
faszination messen®