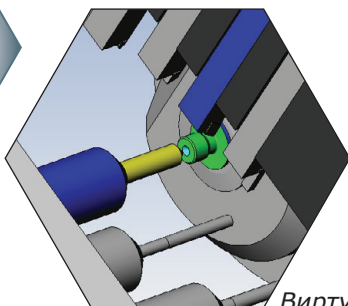




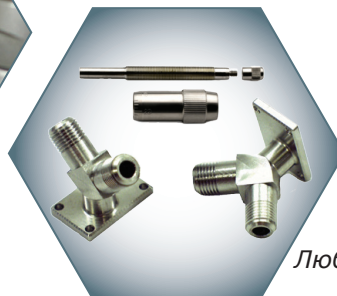
5-ти осевая обработка



Виртуальная проверка ошибок в УП



Оптимизированный G код



Любой станок, Единый интерфейс

ESPRIT для автоматов продольного точения

С ESPRIT вы быстро сможете добиться качественного программного кода для автомата продольного точения.

- Быстро программируйте операции механической обработки
- Генерируйте правильную управляющую программу с первого раза
- Точно и надежно рассчитывайте время обработки
- Проводите верификацию обработки для того, чтобы избежать столкновений
- Создавайте карты наладки и технологическую документацию

Используйте все возможности вашего оборудования

ESPRIT поддерживает конфигурации различных станков:

- Citizen-Miyano
- Star
- Tsugami
- DMG
- Maier
- Hanwha
- Tornos
- KSI и другие

Быстрое программирование

Используя 2D чертежи или твердотельные модели, генерируйте качественные управляющие программы. Программирование в ESPRIT осуществляется быстрее и точнее, чем при ручном методе создания УП. Ваша компания получает инструмент для работы с более сложными деталями. Повышая эффективность обработки, вы снижаете износ станка.

ESPRIT для автоматов продольного точения выдает правильный G-код, оптимизированный таким образом, чтобы минимизировать время цикла, снизить остатки материала и износ инструмента, получая при этом деталь в максимальном качестве.

- Оптимизация времени цикла с помощью списка синхронизации
- Полностью интегрированные стратегии 3-х и 5-х осевых фрезерных операций
- Поддержка оси В (наклонные держатели инструмента)

- Поддержка синхронизации осей, совмещения и объединения осей
- Программирование одновременных операций без риска столкновений
- Перехват, прошивка, вихревое нарезание резьбы, точение и фрезерование двумя инструментами

Точный расчет времени

За считанные секунды ESPRIT преобразует ваш файл обработки в отчет о времени в формате, удобном для пользователя, который можно использовать для точного определения времени обработки детали. Этот документ представляет следующую информацию в наглядном виде.

- Информацию о детали
- Информация о компании и логотип
- Данные об операции
- Описание инструмента
- Тип станка

Уверенная верификация обработки

Виртуальное программирование в ESPRIT и полная симуляция/верификация дают возможность пользователю проверить все токарные и фрезерные операции до того, как они отправлены на станок. Таким образом, возможные проблемы определяются, в то время пока станок работает и приносит прибыль. Оцените качество обработки детали заранее, как если бы она была обработана на станке.

Почему ESPRIT подходит для автоматов продольного точения?

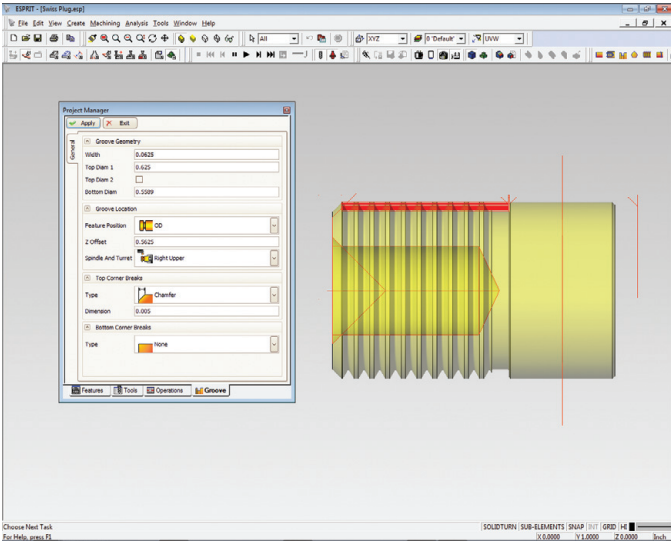
- Самые точные и стабильные постпроцессоры среди аналогичных систем
- Самый полный контроль при программировании автоматов продольного точения
- Самая точная визуализация среди всех CAM систем для станков такого типа
- Не ограничивайте программирование автоматов – используйте единый интерфейс ESPRIT для всех видов обработки: фрезерование, точение, электроэрозия.

Важна продуктивность – выбирайте ESPRIT!

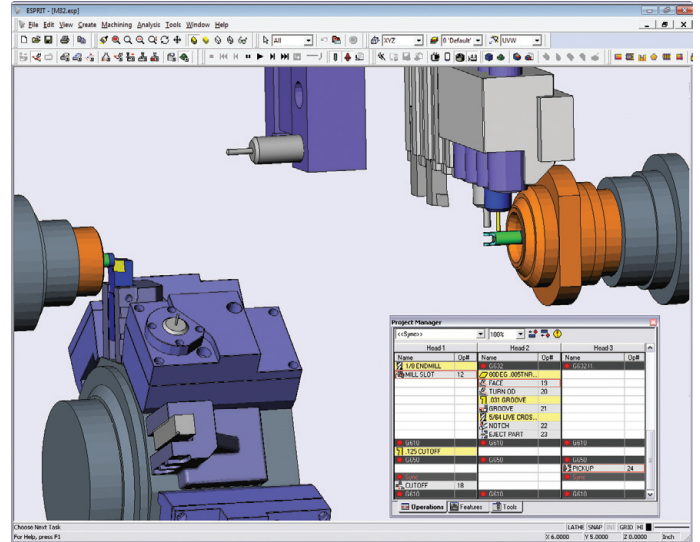
The most powerful *CAM software* ever.

Обзор решения

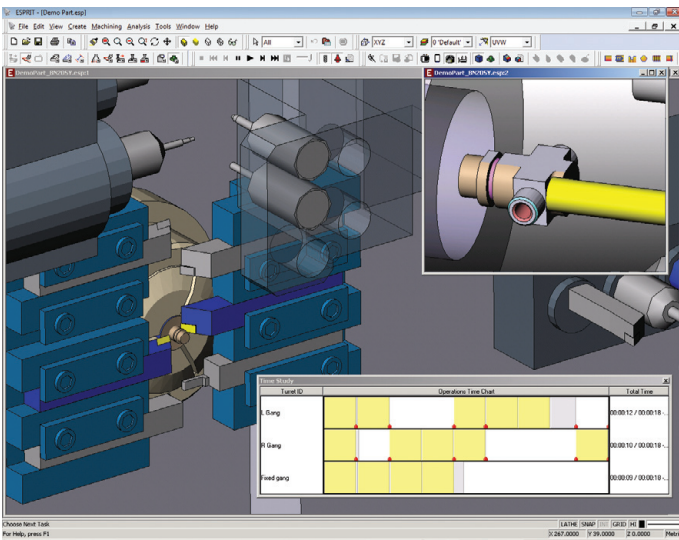
ESPRIT - CAM система для автоматов продольного точения



Оптимизация обработки



Полная визуализация обработки



Настраиваемые отчеты

Turning Report - Swiss Plug

Date: 1/19/2012 @ 17 AM

Part Name: Swiss Plug

NC Program: 1000.0000

Stock: 0.0250

Material: 6.0000/12.0000

Machine: Swiss

Overall Cycle Time: 00:00:48

ORDER	OPERATION (OP#)	SPINDLE/STATION/ HEAD#	TURBIT#	TOOL#	TOOL	SPEED RPM/SPM	FEED UNIT F/M/PR	NC CYCLE TIME (CYC)	Stock
	Face(OP 1)	1,000	S 2,000	RFT - SANDVIK	3800.0000	5.4000	0.010	00:00:00	
		1,000	S 2,000	GC4225	588.0000	0.015			
	Spot(OP 2)	1,000	S 3,000	SD - 375	248.0000	2.4800	0.010	00:00:00	
		1,000	T 21,000		245.0000	0.010			
	DR(OP 3)	1,000	S 2,000	DR 0.3125 in	2598.0000	2.5980	0.010	00:00:14	
		1,000	T 22,000		205.0000	0.010			
	Groove OD(OP 4)	1,000	S 4,000	05 OD GROOVER	1223.0000	1.2230	0.010	00:00:12	
		1,000	T 4,000	N1202-0150-0001-SF-15C1125	205.0000	0.010			
	5/8 Thread OD(OP 5)	1,000	S 6,000	OD THREADER - SANDVIK	1833.0000	1.8334	0.005	00:00:00	
		1,000	T 6,000	R1905-10-16A1-001 OC1000	390.0000	0.005			
	CutOff(OP 13)	1,000	S 1,000	375 CUTOFF - SANDVIK	3200.0000	2.2000	0.010	00:00:00	
		1,000	T 1,000	0200-0002-CM OC1125	380.0000	0.010			



DP Technology Corp.
1150 Avenida Acaso
Camarillo, CA
93012 USA
Tel: + 1 805 388 6000
Email: esprit@dptechnology.com



Copyright © 2012 DP Technology Corp. All rights reserved.
ESPRIT is a registered trademark of DP Technology Corp.

ESPRIT для автоматов продольного точения